

Schéma B/1

Standardní pracovní místo na pozemní komunikaci s malým dopravním zatížením.

ODSOUHLÁSENÁ PŘÍLOHA
ke stanovisku - vyjádření k dokumentaci
Krajská ředitelství policie Olomouckého kraje

č.j.: KR 271-174889-2/27-223-11006
9.1.2024

Dne
Za správnosti
Mg. Pl.

příčná uzávěra jedno-strannými směrovacími deskami
odstup podélně 1-2 m
příčně 0,6 - 1 m

podélná uzávěra oboustrannými směrovacími deskami
odstup max. 10 m

příčná uzávěra jednostrannými směrovacími deskami
odstup podélně 1 - 2 m
příčně 0,6 - 1 m
výstražná světla typu 1 na každé směrovací desce

1)
užití dopravních značek a dopravních zařízení v případě souběžných parkovacích pruhů, chodníků a/nebo stezek pro cyklisty podle schémat B/16 až B/20

vzdálenosti v metrech

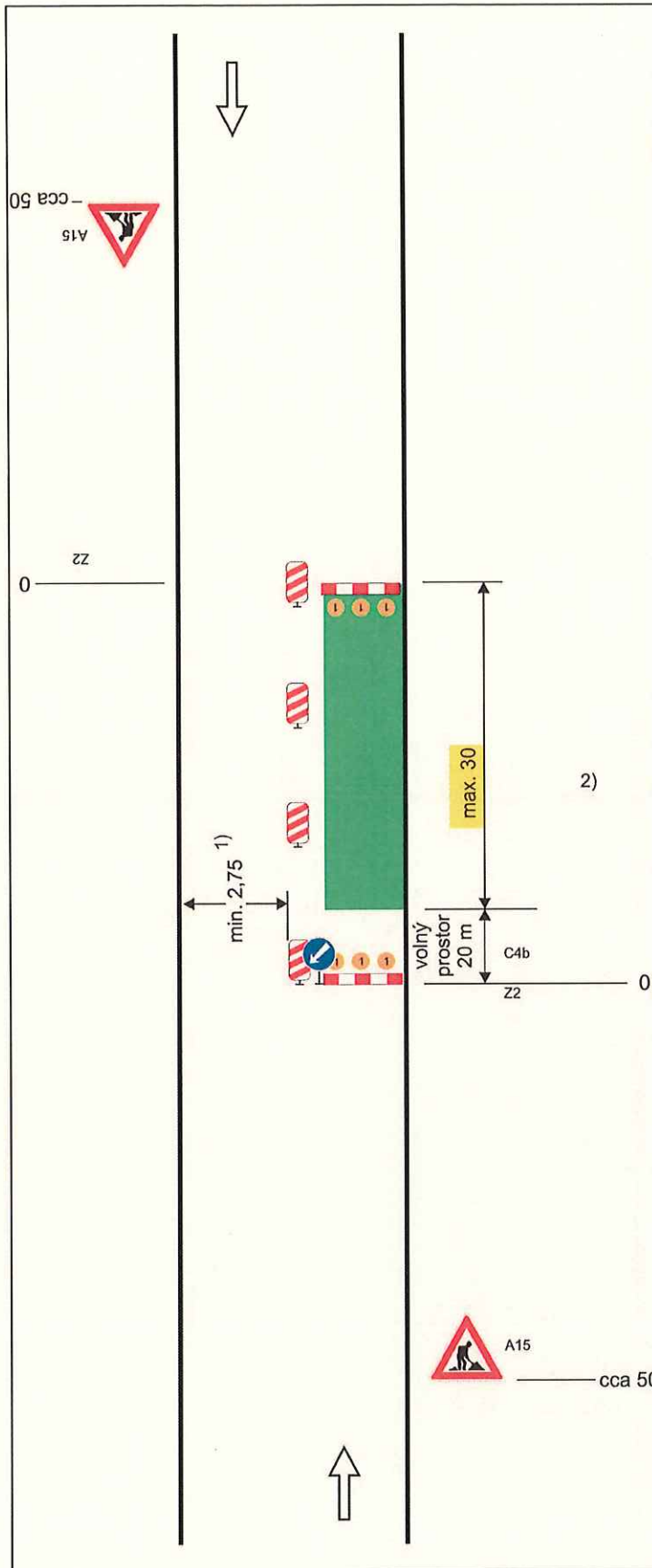


Schéma B/2

Standardní pracovní místo na pozemní komunikaci s malým dopravním zatížením. Zúžení vozovky na jeden jízdní pruh.



ODSOUHLASENÁ PŘÍLOHA
ke stanovisku - vyjádření k dislokaci
Krajské ředitelství policie Olomouckého územního úřadu

Č. KRPM: 174 889-2/07-200-0006

Dne 9.1. 2024

Za správnosti: Mgr. P. K.

příčná uzávěra zábranou
minimálně 3 výstražná světla typu 1

podélná uzávěra obou-strannými
směrovacími deskami
odstup max. 10m

podélná uzávěra zábradlím na
straně chodníku/stezky pro cyklisty

příčná uzávěra zábranou
minimálně 3 výstražná světla typu 1

1) může být ve výjimečných případech menší (viz kap. 6.1.2.)

2) užití dopravních značek a dopravních zařízení v případě souběžných parkovacích pruhů, chodníků a/nebo stezek pro cyklisty podle schémat B/16 až B/20

vzdálenosti v metrech

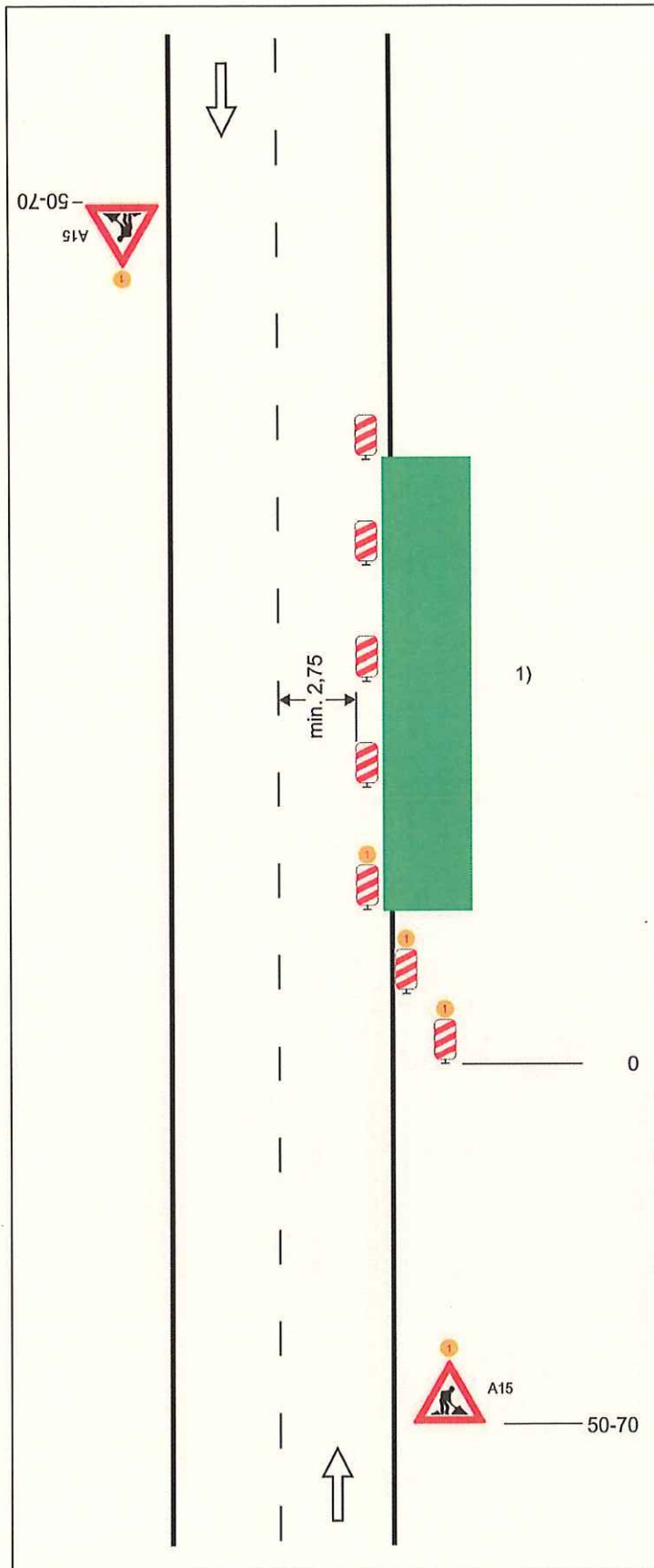


Schéma B/3

Standardní pracovní místo
Zúžení jízdního pruhu.

podélná uzávěra oboustrannými
směrovacími deskami
odstup max. 10 m

ODSOUHLASENÁ PŘÍLOHA
ke stanovisku - vyjádření k dokumentaci
Krajské ředitelství policejní ústředny Olomouckého územního úřadu

Číslo KPDM- 174889-2/07-200-11006
Dne 9.1.2024
Za správnost: J. P. P.

příčná uzávěra jedno-strannými
směrovacími deskami
odstup podélně 1-2 m
příčně 0,6-1 m
výstražná světla typu 1 na každé
směrovací desce

1) užití dopravních značek a
dopravních zařízení v případě
souběžných parkovacích
pruhů, chodníků a/nebo stezek
pro cyklisty podle schémat B/17
až B/20

výstražné světlo typu 1
nebo značka umístěna na
fluorescenčním žlutozeleném
podkladu, v protisměru shodně

vzdálenosti v metrech

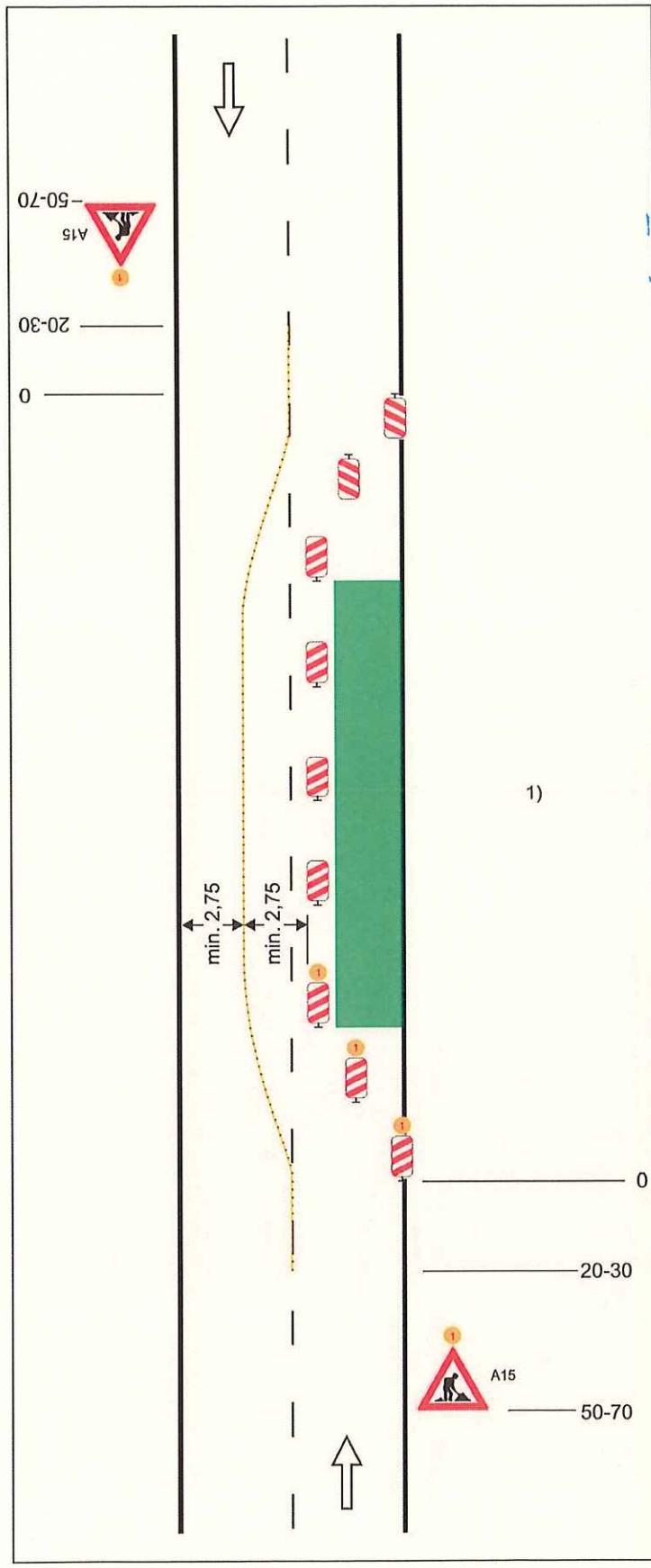


Schéma B/4

Standardní pracovní místo.
Práce v jízdním pruhu. Dva pomocné jízdní pruhy.

ODSOUDILASENÁ PŘÍLOHA
ke stanovišku - vyřizování a odstraňování
Krajská ředitelství policie Olomouckého kraje

Č. KRPM- 174889-2/07-2024-11111111
Dne 9. 1. 2024
Za správnosti: [Signature]

příčná uzávěra oboustrannými směrovacími deskami
odstup podélně 1-2 m
příčně 0,6-1 m

podélná uzávěra oboustrannými směrovacími deskami.
odstup max. 10 m.

oddělení protisměrných jízdních pruhů podle intenzity provozu
vodící stěnou, vodícím prahem, vodící deskou, zvýrazňující deskou, řadou dopravních knoflíků (odstup 0,3 - 1,0 m), fólií nebo barvou

příčná uzávěra jednostrannými směrovacími deskami
odstup podélně 1-2 m
příčně 0,6-1 m
výstražná světla typu 1 na každé směrovací desce

1) užití dopravních značek a dopravních zařízení v případě souběžných parkovacích pruhů, chodníků a/nebo stezek pro cyklisty podle schémat B/16 až B/20

výstražné světlo typu 1 nebo značka umístěna na fluorescenčním žlutozeleném podkladu, v protisměru shodně

vzdálenosti v metrech

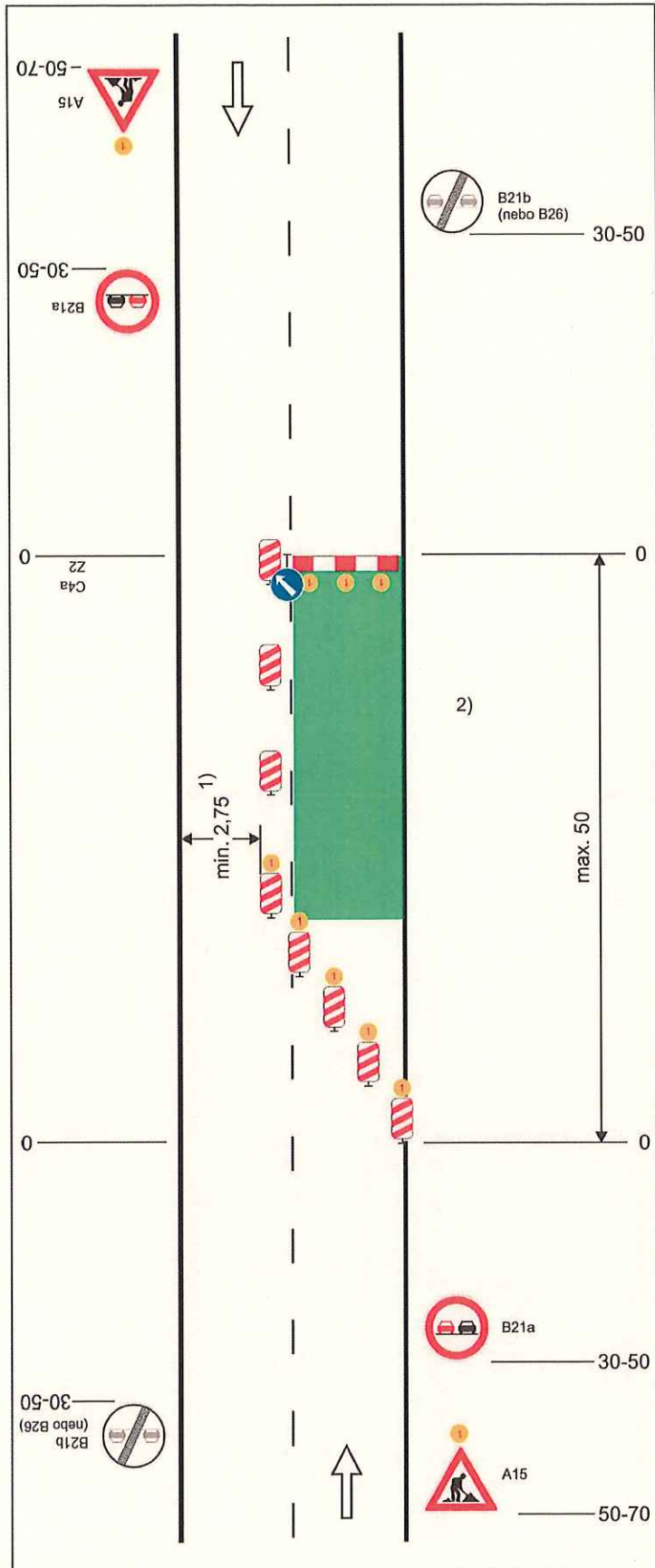


Schéma B/5.1

**Standardní pracovní místo.
Zúžení vozovky na jeden jízdní pruh.**

výstražné světlo typu 1
nebo značka umístěna na
fluorescenčním žlutozeleném
podkladu, v protisměru shodně

ke stanovisku - vyznačen...
Krajisko ředitelství...
ODSOUTŘAŽENA

ČJ KRM- 174889-2/17-202-2006
Dne 9.1.2024
Za správnosti: Hg. P. P.

příčná uzávěra zábranou
minimálně 3 výstražná světla
typu 1

podélná uzávěra oboustrannými
směrovacími deskami
odstup max. 10 m

příčná uzávěra jednostrannými
směrovacími deskami
odstup podélně 1-2 m
příčně 0,6-1 m
výstražná světla typu 1 na každé
směrovací desce

1) může být ve výjimečných
případech menší (viz
kap.6.1.2.)

2) užití dopravních značek a
dopravních zařízení v případě
souběžných parkovacích
pruhů, chodníků a/nebo stezek
pro cyklisty podle schémat B/16
až B/20

vzdálenosti v metrech

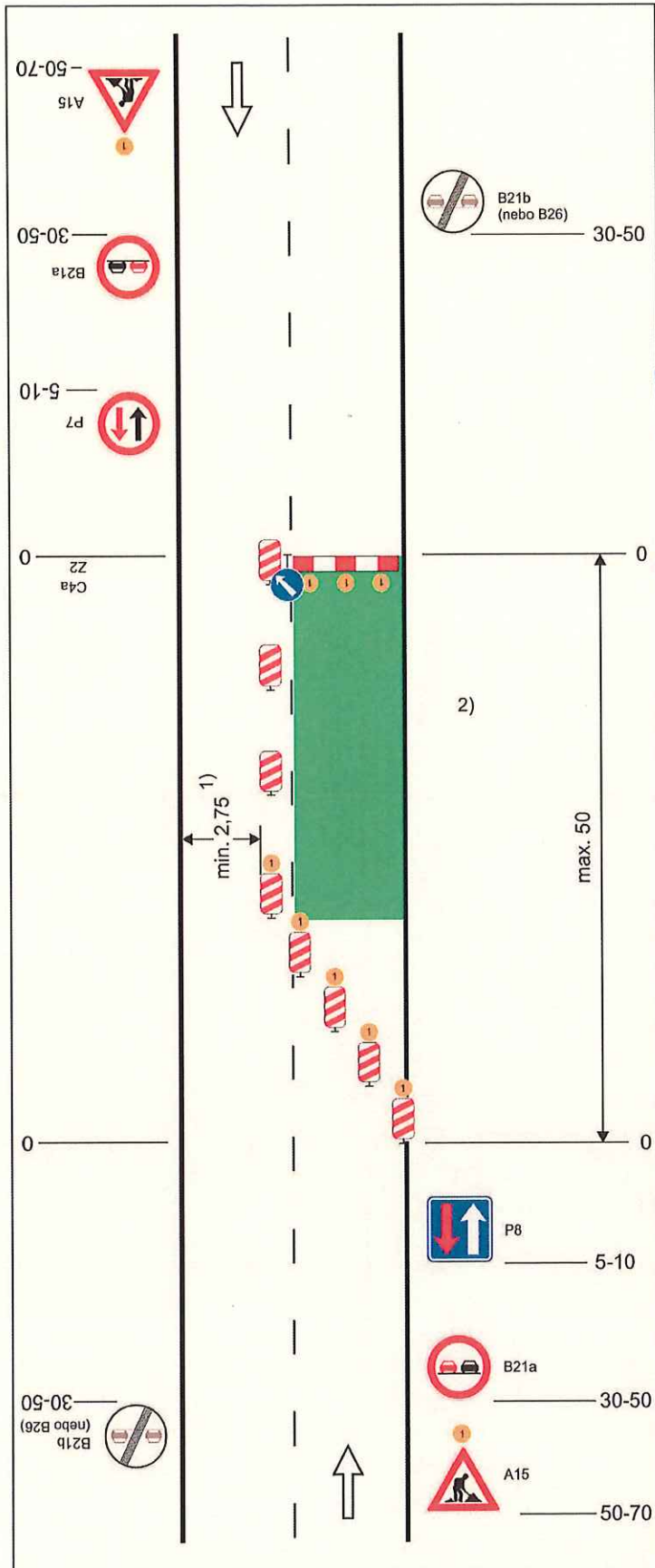


Schéma B/5.2

Standardní pracovní místo. Zúžení vozovky na jeden jízdní pruh. V případě úpravy přednosti v jízdě dopravními značkami.

výstražné světlo typu 1 nebo značka umístěna na fluorescenčním žlutozeleném podkladu, v protisměru shodně

ODSOUHLASENÁ PŘÍLOHA ke stanovisku - vyjádření k dokumentaci Krajské ředitelství policie Olomouckého kraje

Č. J. KRPM-174889-2/17-203-1106

Dne 9. 1. 2024

Za přítomnosti: příčná uzávěra zábranou

minimálně 3 výstražná světla typu 1

podélná uzávěra oboustrannými směrovacími deskami odstup max. 10m

příčná uzávěra jednostrannými směrovacími deskami odstup podélně 1-2m příčně 0,6-1m výstražná světla typu 1 na každé směrovací desce

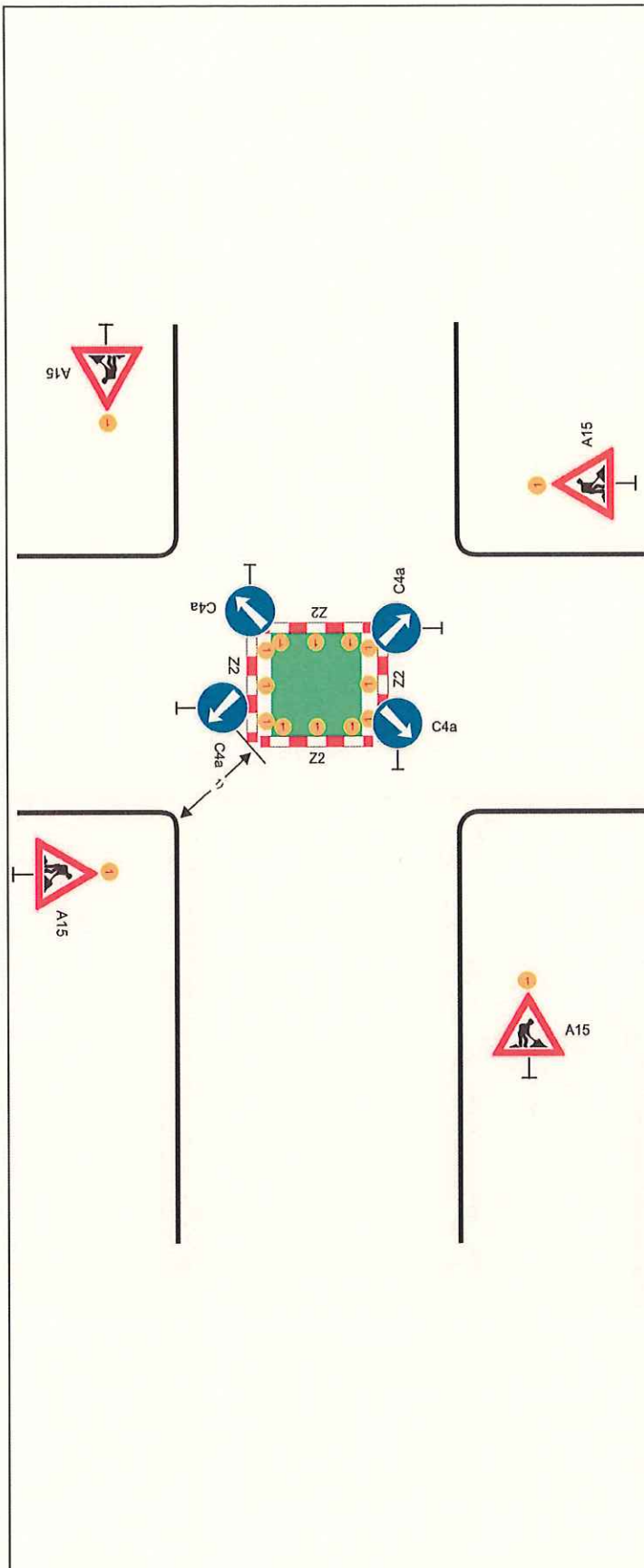
1) může být ve výjimečných případech menší (viz kap. 6.1.2.)

2) užití dopravních značek a dopravních zařízení v případě souběžných parkovacích pruhů, chodníků a/nebo stezek pro cyklisty podle schémat B/16 až B/20

vzdálenosti v metrech

Schéma B/14.2

Standardní pracovní místo
v prostoru křižovatky.



ODSOUHLASENÁ PŘÍLOHA
ke stanovisku - vyjádření k dokumentaci
Krajské ředitelství policie Olomouckého kraje

Č. j. KRPM- 174 889-2/17-202-00001

Dne 9. 1. 2024

Za správnost: Mgr. P. K.

vedení provozu (užití značek č. C 4
a až č. C4 c) závisí na konkrétním
umístění pracovního místa v
prostoru křižovatky, případně se
pro určitý směr zřizuje objížďka

příčné uzávěry zábranou
minimálně 3 výstražná světla typu 1

výstražné světlo typu 1
nebo značka umístěna na
fluorescenčním žlutozeleném
podkladu, u ostatních vjezdů
shodně

1) minimální šířka se zjišťuje
pomocí vlečných křivek

Pozn.: Pro usměrnění provozu v
prostoru křižovatky lze užít
směrovacích desek (č. Z4a až č.
Z4c) dle konkrétní situace

vzdálenosti v metrech

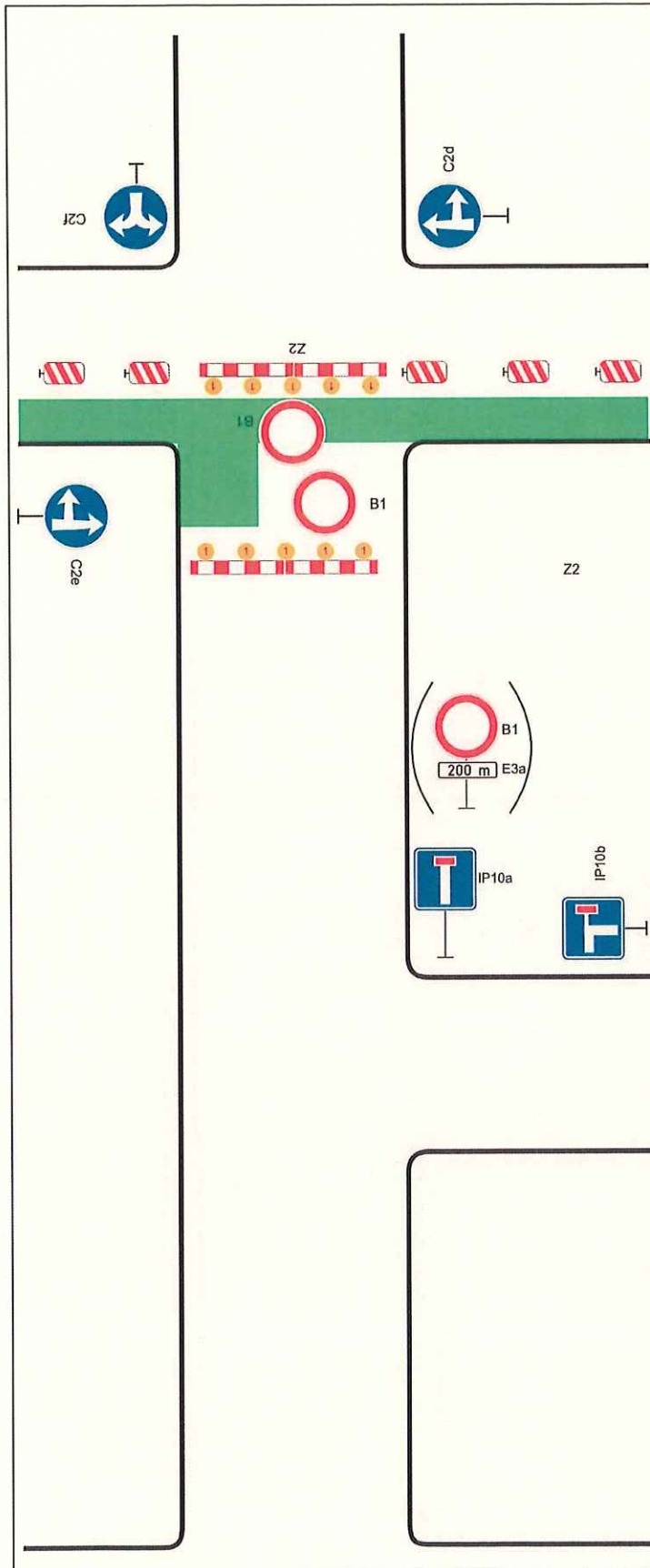


Schéma B/15

**Standardní pracovní místo.
Uzavírka pozemní
komunikace s objížďkou.**

podélná uzávěra oboustrannými
směrovacími deskami

odstup max. 10 m

příčné uzávěry v oblasti pra-
covního místa zábranami

minimálně 5 výstražných světel
typu 1

užití značky č. B 1 s dodatkovou
tabulkou č. E 3a v případě potřeby
vyznačit vzdálenost k začátku
uzavírky (např. při větší
vzdálenosti k tomuto místu)

ODSOUHLASENÁ PŘÍLOHA
ke stanovisku - vyjádření k objízdnosti
Krajské ředitelství policejní hláskování Olomouckého kraje

Č. J. KRPM- 174889-2/27-2024 - 14.11.2024
Dne 9.1. 2024
Za správnost: *[Signature]*

Pozn.: V případě vyznačení
objížďkové trasy, umístění
značek č. IS 11a až č. IS 11d dle
místních podmínek

vzdálenosti v metrech

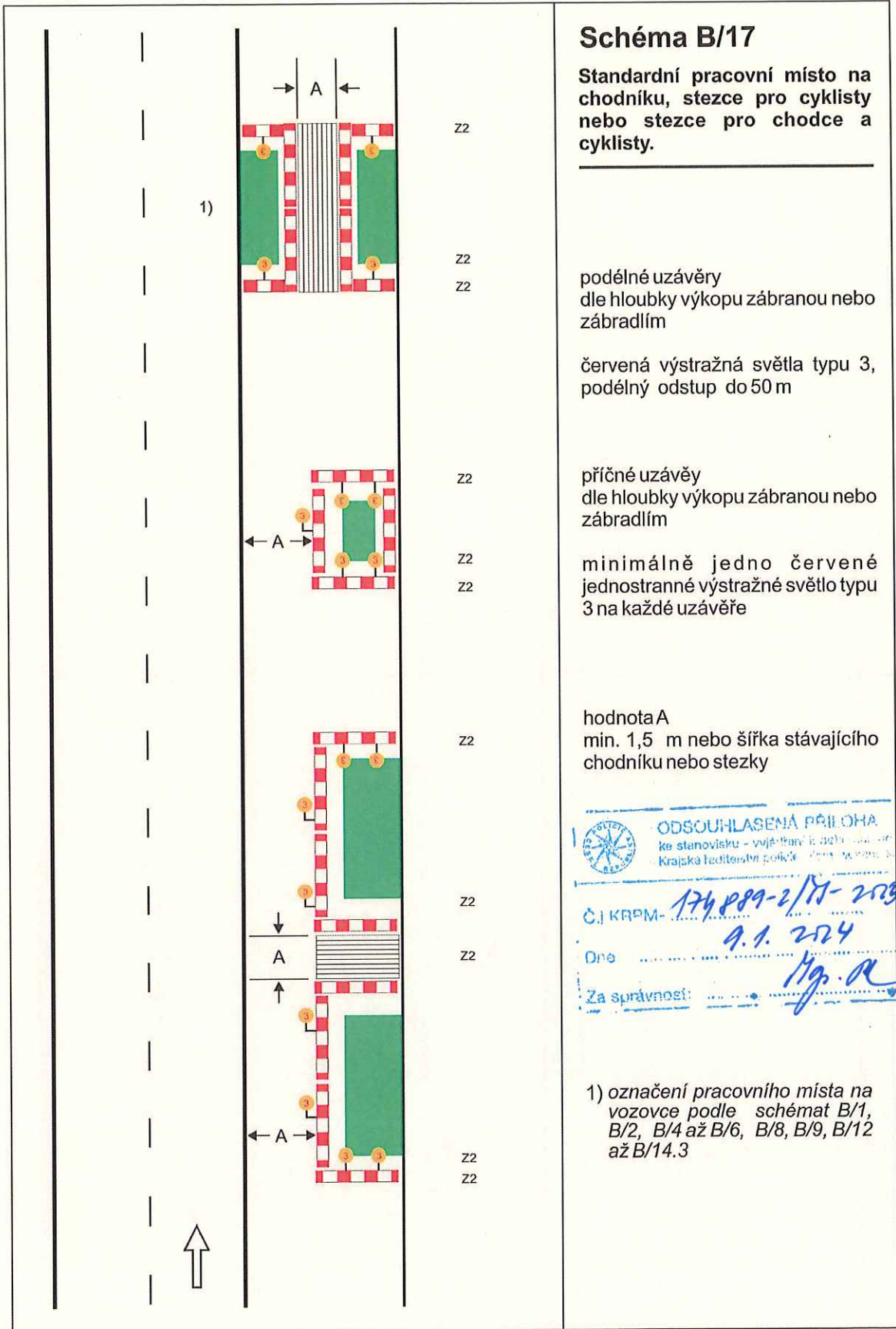


Schéma B/17

Standardní pracovní místo na chodníku, stezce pro cyklisty nebo stezce pro chodce a cyklisty.

podélné uzávěry
dle hloubky výkopu zábranou nebo zábradlím

červená výstražná světla typu 3, podélný odstup do 50 m

příčné uzávěry
dle hloubky výkopu zábranou nebo zábradlím

minimálně jedno červené jednostranné výstražné světlo typu 3 na každé uzávěře

hodnota A
min. 1,5 m nebo šířka stávajícího chodníku nebo stezky

ODSOUHLESENÁ PŘÍLOHA
ke stanovisku - vyjádření k dopravnímu značení
Krajská ředitelství policie
ČJ KRP-M-174 889-2/15-2019-11116
Dne 9.1. 2024
Za správnosti: [Signature]

1) označení pracovního místa na vozovce podle schémat B/1, B/2, B/4 až B/6, B/8, B/9, B/12 až B/14.3

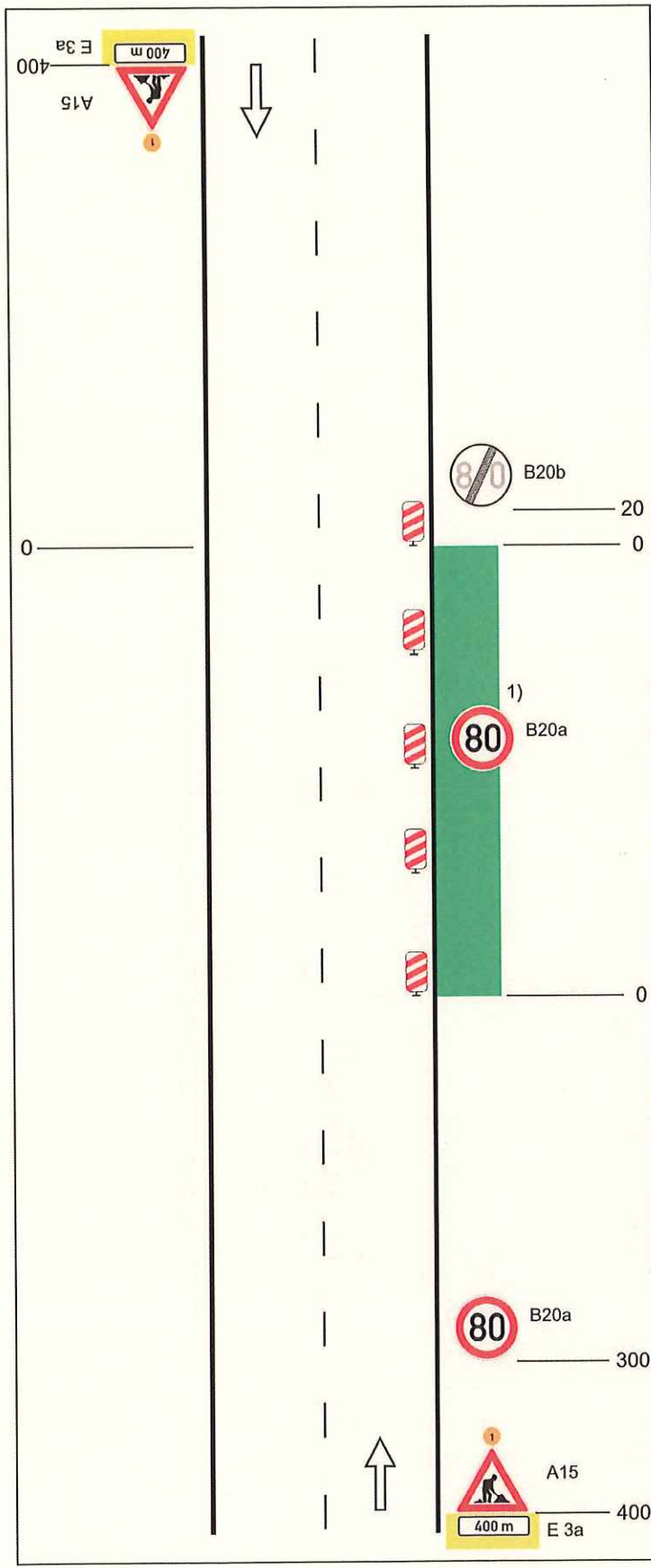


Schéma C/1

Standardní pracovní místo na pozemní komunikaci s malým dopravním zatížením.

podélná uzávěra oboustrannými směrovacími deskami odstup max. 20 m

ODSOUHLAŠENÁ PŘÍLOHA
 ke stanovisku - vyjádření k dotazu na tar.
 Krajské ředitelství pro územní plánování a dopravu

Č. J. KRPM- 174 889-2/17-203-11116

Dne 1.9. 2014

Za správnost: *[Signature]*

1) opakování v případě podélné uzávěry delší než 300 m po 300 m - 500 m

výstražné světlo typu 1 nebo značka umístěna na fluorescenčním podkladu, v protisměru shodně

vzdálenosti v metrech

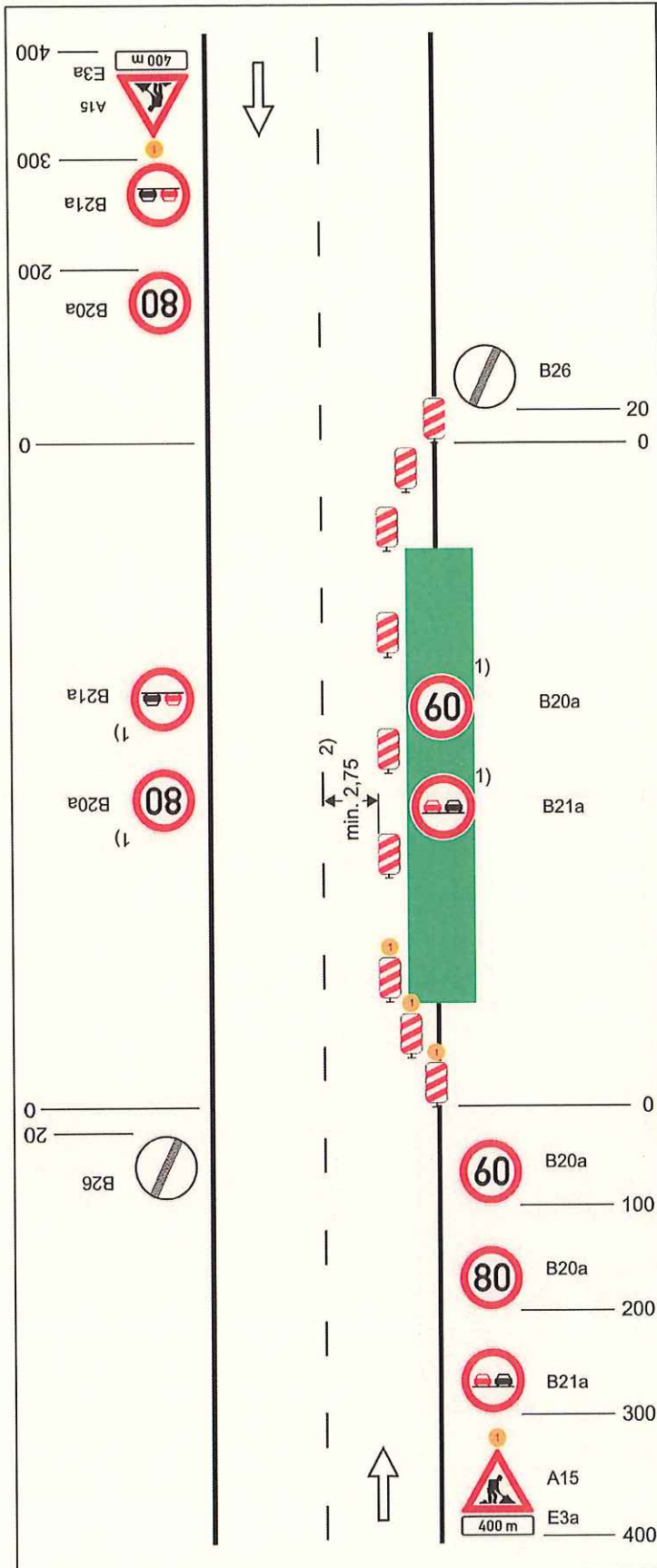


Schéma C/2

Standardní pracovní místo.
Zúžení jízdního pruhu.



ODSOUHLAŠENÁ PŘÍLOHA
ke stanovisku - vyjadřování k delimitačnímu
Krajské ředitelství policie Olomouckého kraje

Č. J. KŘPM- 174889-2/17-2024-1106

Dne 9. 1. 2024

Za správnost: [Signature]

příčná uzávěra jednostrannými
směrovacími deskami

vymezení jízdních pruhů
dopravními knoflíky (odstup 0,5-1
m), fólií nebo barvou doporučeno

podélná uzávěra oboustrannými
směrovacími deskami
odstup max. 20 m

příčná uzávěra jednostrannými
směrovacími deskami

výstražná světla typu 1 na každé
směrovací desce

1) opakování v případě podélné
uzávěry delší než 300 m po
300 m-500 m

2) může být ve výjimečných
případech menší
(viz kap. 6.2.2)

výstražné světlo typu 1 nebo
značka umístěna na
fluorescenčním podkladu,
v protisměru shodně

vzdálenosti v metrech

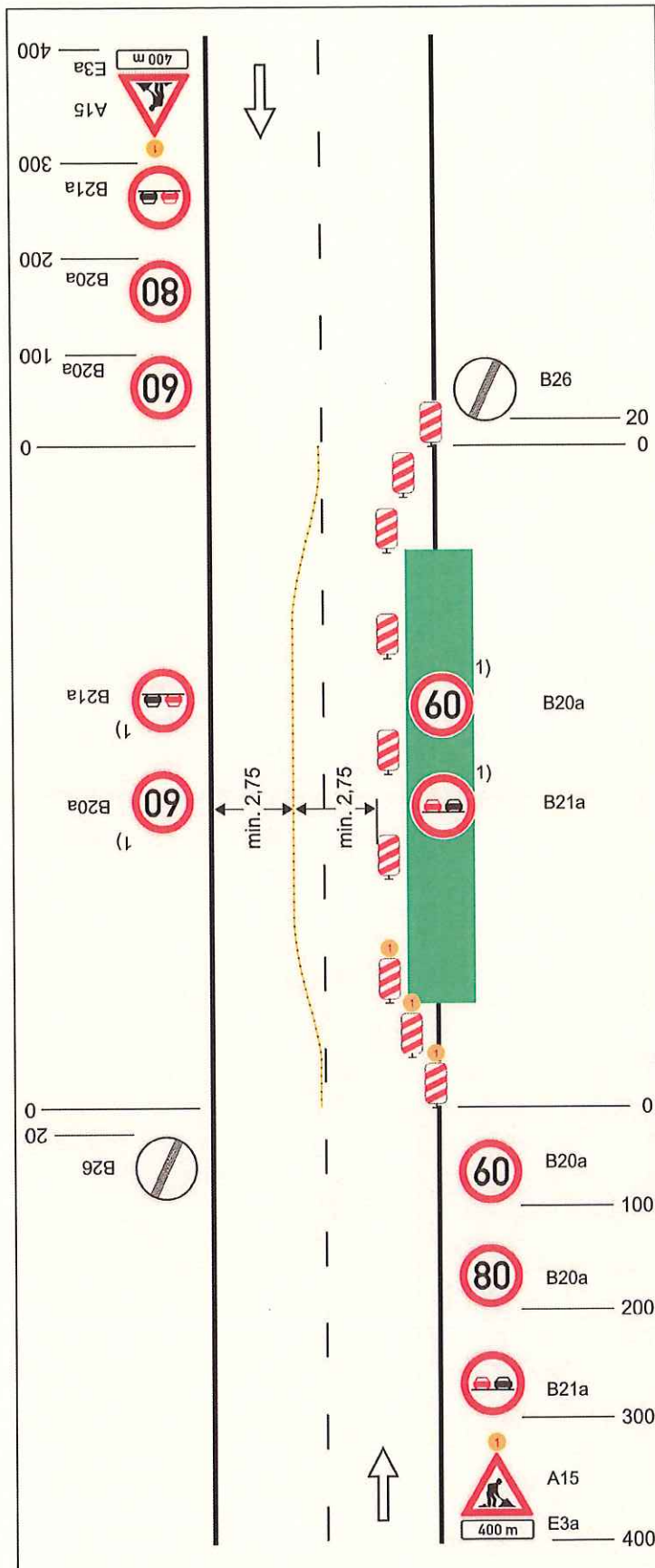


Schéma C/3

Standardní pracovní místo.
Práce v jízdním pruhu. Dva
pomocné jízdní pruhy.

ODSOUDILASENÁ PŘÍLOHA
ke stanovisku - vyjádření k dokumentaci
Krajské ředitelství policie Středočeský územní úřad

Č. KPRM- 124889-2/17-223-11266

Dne 9.1.2024

příčná uzávěra jednostrannými
směrovacími deskami

oddělení protisměrných jízdních
pruhů podle intenzity provozu
zvýrazňujícími deskami,
dopravními knoflíky (odstup 0,5-
1 m) fólií nebo barvou

podélná uzávěra oboustrannými
směrovacími deskami
odstup max. 20 m

příčná uzávěra jednostrannými
směrovacími deskami

výstražná světla typu 1 na každé
směrovací desce

1) opakování v případě podélné
uzávěry delší než 300 m po
300 m - 500 m

výstražné světlo typu 1 nebo
značka umístěna na
fluorescenčním podkladu,
v protisměru shodně

vzdálenosti v metrech

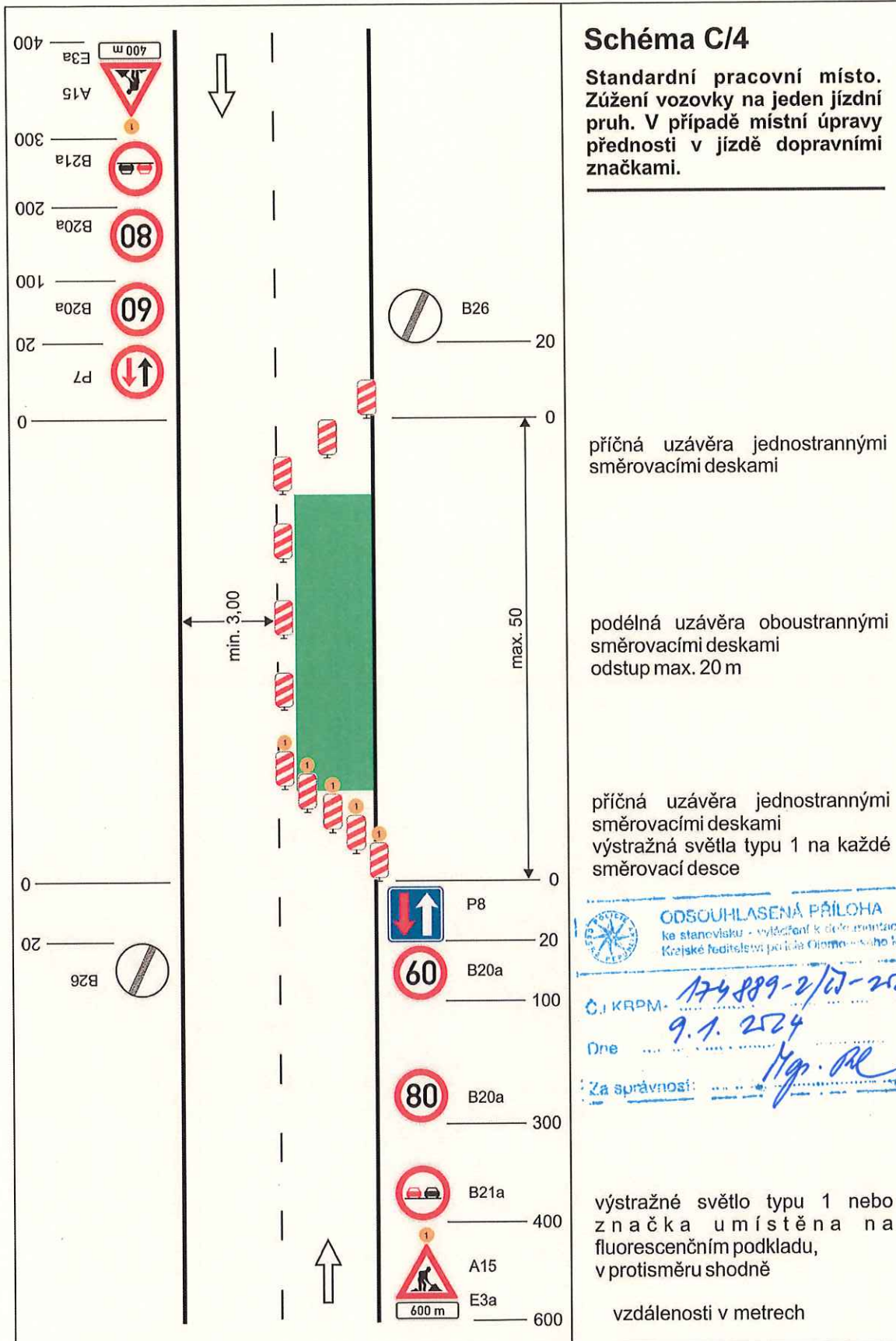


Schéma C/4

Standardní pracovní místo. Zúžení vozovky na jeden jízdní pruh. V případě místní úpravy přednosti v jízdě dopravními značkami.

příčná uzávěra jednostrannými směrovacími deskami

podélná uzávěra oboustrannými směrovacími deskami odstup max. 20 m

příčná uzávěra jednostrannými směrovacími deskami výstražná světla typu 1 na každé směrovací desce

ODSOUHLASENÁ PŘÍLOHA
ke stanovisku - vyřechání k účelu montáže.
Krajské ředitelství policie Olomouckého kraje

Č. J. KŘPM-174889-2/17-222-2006
Dne 9.1.2024
Za správnosti: Mg. P. R.

výstražné světlo typu 1 nebo značka umístěna na fluorescenčním podkladu, v protisměru shodně

vzdálenosti v metrech